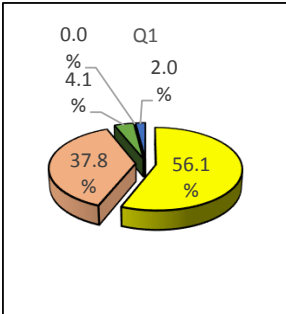


# 平成30年度保護者アンケート結果

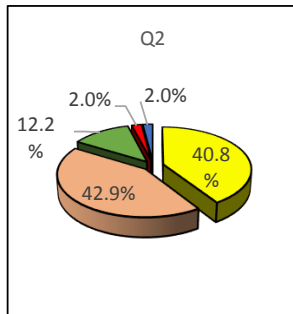
配布 104 回答 99 回収率 95%

**A あてはまる** **B まあまああてはまる** **C あまりあてはまらない** **D あてはまらない** **E わからない**

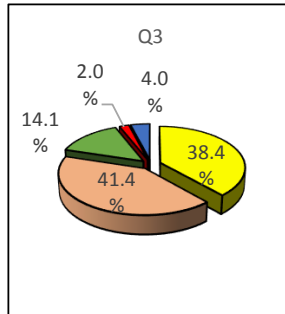
Q1 お子さんは、毎日楽しく学校に通っていますか。



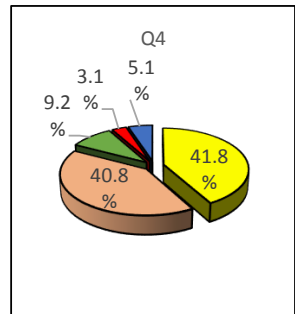
Q2 学校は、保護者や子どもたちに各部の目標や教育活動などを伝えていますか。



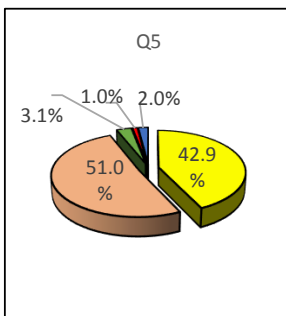
Q3 学校は、幼児児童生徒の実態に応じた学習指導を行っていますか。



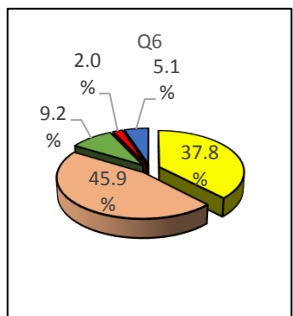
Q4 学校は、幼児児童生徒の日本語やコミュニケーションの力を高める支援をしていますか。



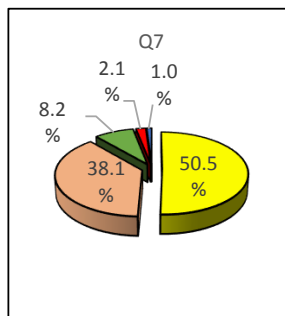
Q5 学校は、安全で安心な学校づくりに努めていますか。



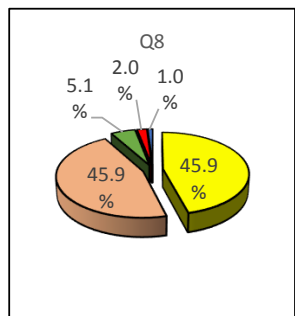
Q6 学校は、子どもたちが互いに認め合い、いじめのない学校づくりに努めていますか。



Q7 学校は、いろいろなお便りを通して、適切に情報発信をしていますか。

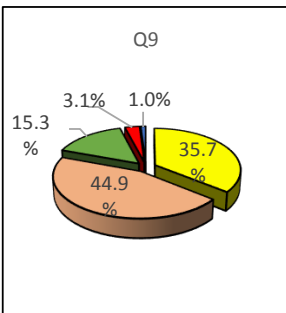


Q8 学校は、懇談会等で保護者と共通理解を図り、保護者と連携がとれていますか。



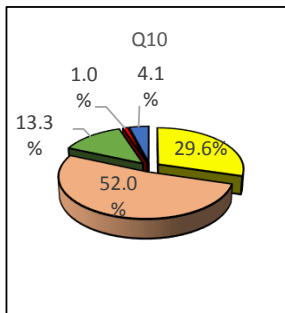
Q9 本年度重点目標(教務)

全体: 授業に向かう姿勢を身に付ける。  
 幼: 活動の切り替えがスムーズになってきたと感じますか。  
 小: 最後までしっかりと話を聞けるようになったと感じますか。  
 中: 必要なものを自分で確認しながら準備する姿が見られるようになりましたか。  
 高: 計画的に自分から学習を進めていると感じますか。



Q10 本年度重点目標(生活指導)

全体: 年齢相応のマナーやルールを身に付ける。  
 幼: トイレのマナーが身に付いてきたと感じますか。  
 小: 元気よく挨拶をする様子が見られるようになりましたか。  
 中: 状況に応じた言葉遣いができるようになったと感じますか。  
 高: 気持ちのよい挨拶や時間を意識して行動する姿が見られるようになりましたか。



今年度の学校評価では、10項目のアンケートにお答えいただきました。10項目中9項目でA, B合わせて80%を越え、そのうち3項目が90%を越える評価をいただきましたが、課題となる点も多く確認されました。今回のアンケートを参考にし、職員一丸となってより良い学校づくりに取り組んでいきたいと思っております。保護者の皆様にはアンケートへの御協力ありがとうございました。